



## **VIII Congresso Nacional do Milho**

### **A Volatilidade das Cotações no Mercado Mundial de Cereais**

**8 de Fevereiro de 2012**

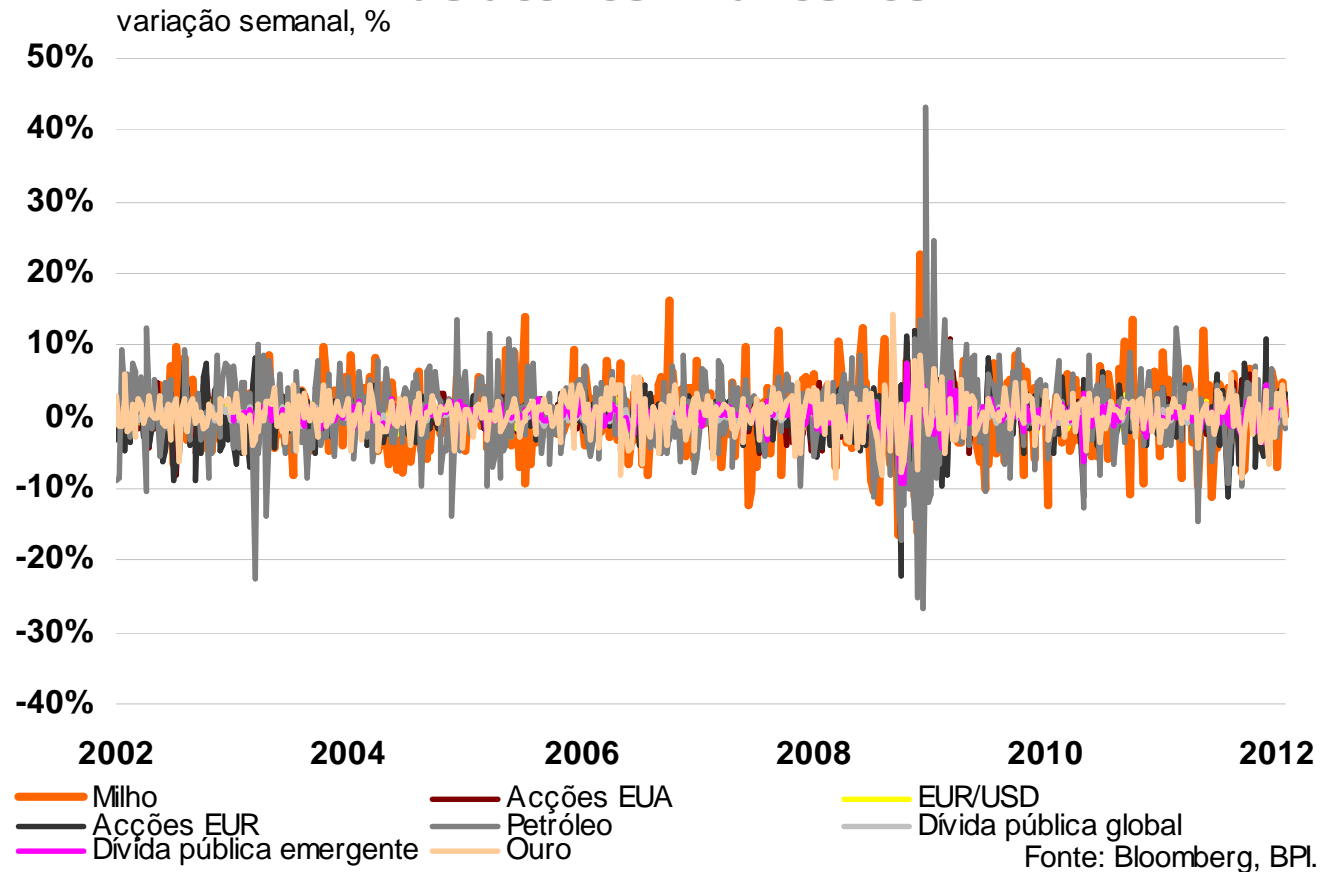
**Cristina Casalinho**

**D. Estudos Económicos e Financeiros - DEEF**

# PREÇO DO MILHO – COMO VARIA?

O preço do milho oscila mais ou menos que outros preços financeiros?

## Variação semanal de preços de activos financeiros



# PREÇO DO MILHO – COMO VARIA?

O preço do milho oscila mais ou menos que outros preços financeiros?

## Variação relativa dos preços semanais

Desvio-padrão de variações semanais de preços

	Milho	Acções EUA	EUR/USD	Acções EUR	Petróleo	Dív. Pública Global USD	Dív. Pública Emergente USD	Ouro
2002-2011	4.6%	2.7%	1.4%	3.3%	5.7%	0.9%	1.6%	2.6%
2005-2011	5.0%	2.8%	1.5%	3.4%	5.8%	0.8%	1.7%	2.9%
2008-2011	5.4%	3.5%	1.7%	4.1%	6.8%	0.9%	2.0%	3.0%
2010-2011	4.8%	2.7%	1.7%	3.6%	4.3%	0.8%	1.6%	2.4%
2011	4.7%	2.9%	1.7%	4.0%	4.5%	0.7%	1.7%	2.8%

Fonte: Bloomberg, cálculos BPI.

# PREÇO DO MILHO – COMO VARIA?

Como se comporta o preço do milho relativamente a outros preços?

## Correlação entre preço do milho e de outros activos financeiros

	Acções EUA	EUR/USD	Acções EUR	Petróleo	Dív. Pública Global USD	Dív. Pública Emergente USD	Ouro
2002-2011	20.8%	30.4%	19.4%	22.1%	14.2%	28.1%	24.2%
2005-2011	23.7%	36.5%	22.9%	26.6%	16.1%	29.7%	26.5%
2008-2011	26.2%	43.6%	25.6%	32.4%	22.4%	36.3%	25.3%
2010-2011	17.5%	36.1%	9.3%	19.4%	25.7%	24.7%	28.1%
2011	21.6%	42.1%	7.8%	41.7%	18.1%	33.6%	40.5%

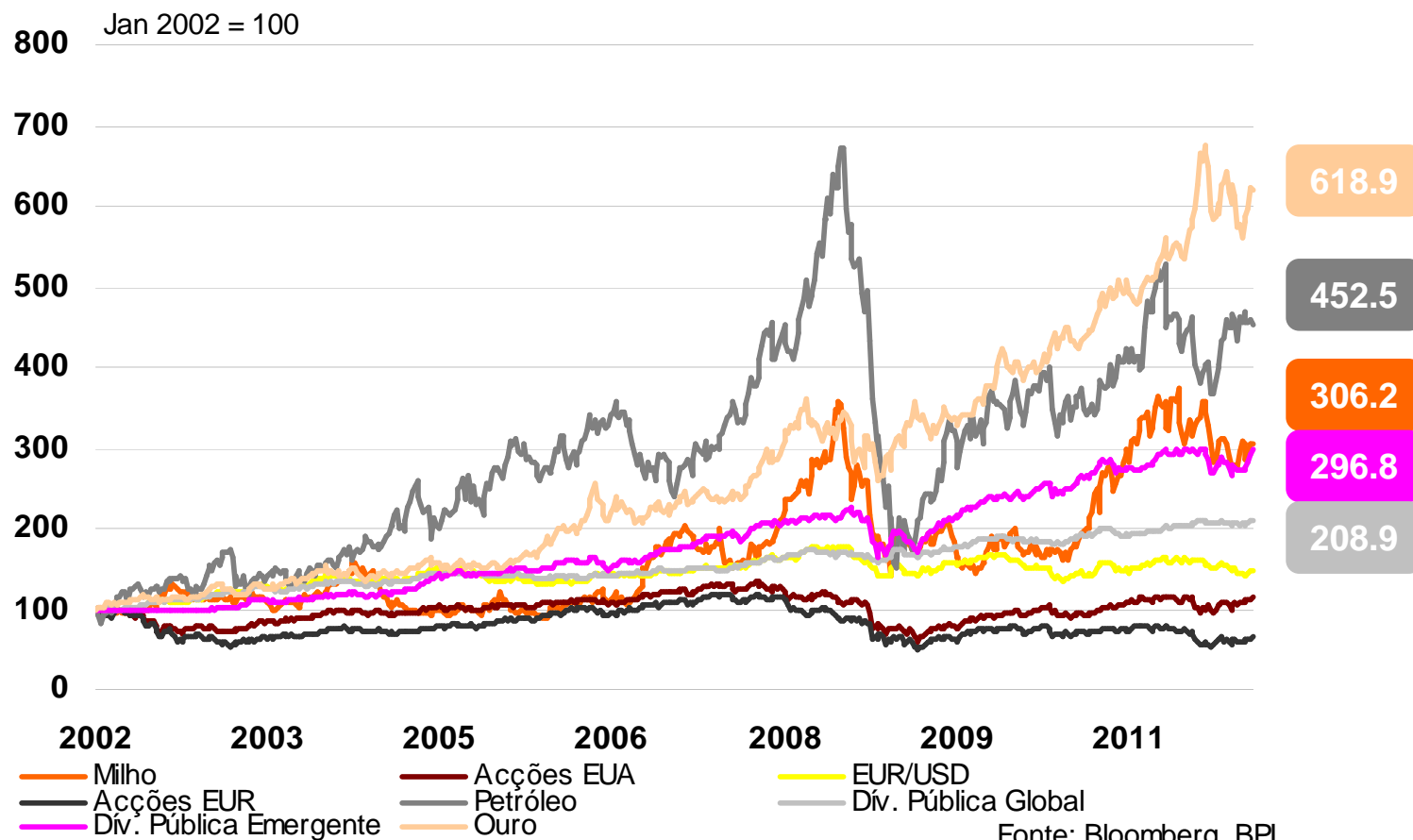
Fonte: Bloomberg, cálculos BPI.

Nota: correlação de 1 significa que quando o preço do milho sobe 1, o preço do outro activo financeiro sobe igualmente 1; correlação de -1 significa que quando o preço do milho sobe 1, o preço do outro activo desce exactamente 1; correlação nula significa que quando o preço do milho sobe 1, o preço do outro activo financeiro não se altera (não têm relação entre si).

# PREÇO DO MILHO – COMO SE COMPORTOU?

Como evoluiu o preço do milho na última década?

## Evolução de preços de activos financeiros



Fonte: Bloomberg, BPI.

# PREÇO DO MILHO – COMO SE IRÁ COMPORTAR?

Quais os sinais da evolução futura dos preços do milho?

## Evolução do preço do futuro de Março 2012



# FUTURO SOBRE MILHO – CARACTERÍSTICAS

## Características do contrato

C 1 Comdty DES

ComdtyDES

22) News	Generic Future Description						
<b>Notes</b> Corn No. 2 Yellow at par and substitutions at differentials established by the exchange. ++Effective August 22, 2011: Increased daily price limits in CBOT Corn futures to \$0.40 per bushel, expandable one-time to \$0.60....							
27) All Notes							
Contract Specifications	Trading Hours						
Name Generic 1st 'C ' Future 28) Ticker C 1 COMB Comdty 29) Exchange CBT-Chicago Board of Trade Underlying C H2 Comdty Contract Size 5,000 Bushels Value of 1.0 pt \$ 50 Tick Size 1/4 Tick Value \$ 12.5 30) Price (GP) 642 1/4 USD/bu. Contract Value \$ 32,112.5 @ 19:15:00 Roll Method Relative to Expiration Generics 17 BBGID BBG000KBK358	<table> <tr> <th>Exchange</th><th>Local</th></tr> <tr> <td>ELEC 18:00-13:15</td><td>00:00-19:15</td></tr> <tr> <td>PIT 09:30-13:15</td><td>15:30-19:15</td></tr> </table>	Exchange	Local	ELEC 18:00-13:15	00:00-19:15	PIT 09:30-13:15	15:30-19:15
Exchange	Local						
ELEC 18:00-13:15	00:00-19:15						
PIT 09:30-13:15	15:30-19:15						
<b>Price Range</b> Up Limit 682 1/4 Down Limit 602 1/4							
<b>Contracts</b> C H2 Comdty 12/15/11 - 02/07/12 C Z1 Comdty 09/15/11 - 12/14/11 C U1 Comdty 08/09/11 - 09/14/11							
31) All Contracts							
1) Future 2) Option 3) Spread 4) Generic 5) Monthly 6) Generic Spread							
Australia 61 2 9777 8600 Brazil 5511 3048 4500 Europe 44 20 7330 7500 Germany 49 69 9204 1210 Hong Kong 852 2977 5000 Japan 81 3 3201 8900 Singapore 65 6212 1000 U.S. 1 212 318 2000 SN 757499 GMT+0:00 H718-253-1 07-Feb-2012 20:58:43							

